

[RE]Ocupar e Existir: Acolhimento LGBTQIAPN+ no Setor Comercial Sul (SCS) e propostas de Urbanismo Tático para a criação de espaços resilientes

Resumo

A forma como organizamos, estruturamos e vivenciamos as cidades é um reflexo direto do regime patriarcal e capitalista que impõe um modelo de sociedade “ideal” a ser seguido. Tal modelo de vivência, afeta diretamente o modo como grupos minoritários pertencentes à comunidade LGBTQIAPN+ e pessoas socialmente marginalizadas acessam estes ambientes, consequentemente afetando suas vidas e as relações sociais que poderiam ser estabelecidas, e assim, privando-as de usufruir aos direitos básicos e fundamentais e o Direito à Cidade.

Como decorrências deste modelo de sociedade e a constante exclusão de corpos insurgentes nos espaços das cidades e em pautas relevantes à garantias básicas de direitos humanos, muitas pessoas pertencentes à estes grupos minoritários se veem obrigadas à assumirem posições de vulnerabilidade social, no qual em muitos destes casos o extremismo da desumanidade acarreta milhares de mortes todos os anos. Visando amenizar estas desigualdades sociais, o presente trabalho tem como propósito apresentar espaços de acolhimento LGBTQIAPN+ e resilientes, localizados no Setor Comercial Sul (SCS) na cidade de Brasília, Distrito Federal.

As propostas dos projetos para os espaços de acolhimento LGBTQIAPN+ dividem-se em duas partes: Centro de Acolhimento LGBTQIAPN+ e Espaços Públicos do Setor Comercial Sul (SCS), elaborados a partir do desenvolvimento de estudos do Setor Comercial Sul (SCS), temas relevantes à comunidade LGBTQIAPN+ e do Urbanismo Tático, tendo como propósito o desenvolvimento de desenhos que, concomitantemente com a utilização de estratégias do urbanismo tático, visam a elaboração de cenários para estes espaços.

Palavras-chave: Setor Comercial Sul (SCS), Centro de Acolhimento LGBTQIAPN+, Urbanismo Tático, Espaços Públicos resilientes, Direito à Cidade





ANTES



DEPOIS



[RE]Ocupar e Existir

Acolhimento LGBTQIAPN+ no Setor Comercial Sul (SCS)
e propostas de Urbanismo Tático
para a criação de espaços resilientes



MOVIMENTO

Lésbicas

Gays

Bissexuais

Transexuais e Travestis

Queer

Intersexuais

Assexuais

Pansexuais

Não-Binários

+

Contextualização

Surge nos Estados Unidos, em meados dos anos de 1950, uma organização política semiclandestina de gays e lésbicas, que mais tarde formaria a *Mettachine Society*. Este grupo visava à integração dos homossexuais na sociedade, já que a esses era atribuído um *status* socialmente marginalizado.

A partir da década de 1960, houve a expansão da militância gay nos Estados Unidos, originando o Movimento Homossexual Moderno, influenciando países da América e Europa.

Nesse contexto, na cidade de Nova York, o bar *The Stonewall Inn*, localizado na Christopher Street, número 53, era um ambiente bastante frequentado por gays, lésbicas e travestis, mas também era alvo de fortes atos de repressão e constantes abordagens policiais contra seus frequentadores, que se viam obrigados a deixarem o local.

Portanto, no dia 28 de Junho de 1969, na cidade de Nova York, um episódio que ficou conhecido como a **Revolta de Stonewall**, passa a ser marco fundamental para a militância de grupos LGBTQIAPN+ em todo o mundo. Desde então, o dia 28 de Junho é celebrado como o dia Internacional do Orgulho LGBTQIAPN+.

No Brasil, o Movimento LGBTQIAPN+ inicialmente conhecido como Movimento Homossexual Brasileiro (MBH), surge em meados dos anos de 1970 por influência do Movimento Gay norte-americano e como um ato de resistência ao período da ditadura militar brasileira (marcada por forte repressão e ideias conservadoras).

Nessa conjuntura, a historiografia consolida como marco fundador da militância homossexual no Brasil a criação do “Movimento Homossexual Brasileiro – MHB” e do grupo “Somos – Grupo de Afirmação Homossexual” no ano de 1978, que buscavam, além de reivindicações pautadas no novo cenário político, maior “visibilidade” como elemento fundamental para a conquista da cidadania. O grupo *Somos* realizava essa forma de comunicação por meio de publicações em jornais, revistas e cartas críticas, possibilitando, assim, a consolidação de uma identidade.

No Distrito Federal, o Movimento LGBTQIAPN+ é múltiplo e diverso, sendo perceptível a atuação efetiva em pautas de interesse dessa comunidade por grupos como: Gabinete 24, Distrito Drag, Instituto Cultural Arte Memória LGBTQIAPN+, Associação Nacional de Travestis e Transexuais (ANTRA), Mães pela Diversidade, Coletivo Brasília Orgulho, Conselho Distrital de Promoção dos Direitos Humanos e Cidadania de Lésbicas, Gays Bissexuais, Travestis e Transexuais, dentre outros.

Figura: Rebelião de Stonewall. Fonte: Domínio Público. Site: Politize

Figura: Celebração do primeiro Dia do Orgulho LGBTQIAPN+ após um ano da Rebelião de Stonewall. Fonte: Domínio Público. Site: Politize

Figura: Capa da Edição Extra 01 de Dezembro de 1978 do Jornal O Lâmpião da esquina. Fonte: grupodignidade.org.br

Figura: Escadaria da Torre de TV de Brasília pintada com as cores da bandeira LGBTQIAPN+ em celebração ao mês do Orgulho. Fonte: Arquivo pessoal.

Setor Comercial Sul – SCS

O Setor Comercial Sul (SCS), é parte integrante da Escala Gregária de Lucio Costa e está localizado na área central do Plano Piloto de Brasília, próximo ao cruzamento do Eixo Rodoviário-Residencial com o Eixo Monumental.

Localização

Mapa – Setores Centrais do Plano Piloto de Brasília

Centro de Acolhimento LGBTQIAPN+ Contextualização

RESISTIR para EXISTIR!!!

É de extrema importância que as cidades contemporâneas possam ofertar à seus cidadãos espaços capazes de despertar sentimentos de **PERTENCIMENTO, REPRESENTATIVIDADE e ACOLHIMENTO**, principalmente à pessoas pertencentes à grupos minoritários como: membros da comunidade LGBTQIAPN+ e pessoas que vivem em situação de vulnerabilidade social e/ou à margem da sociedade.

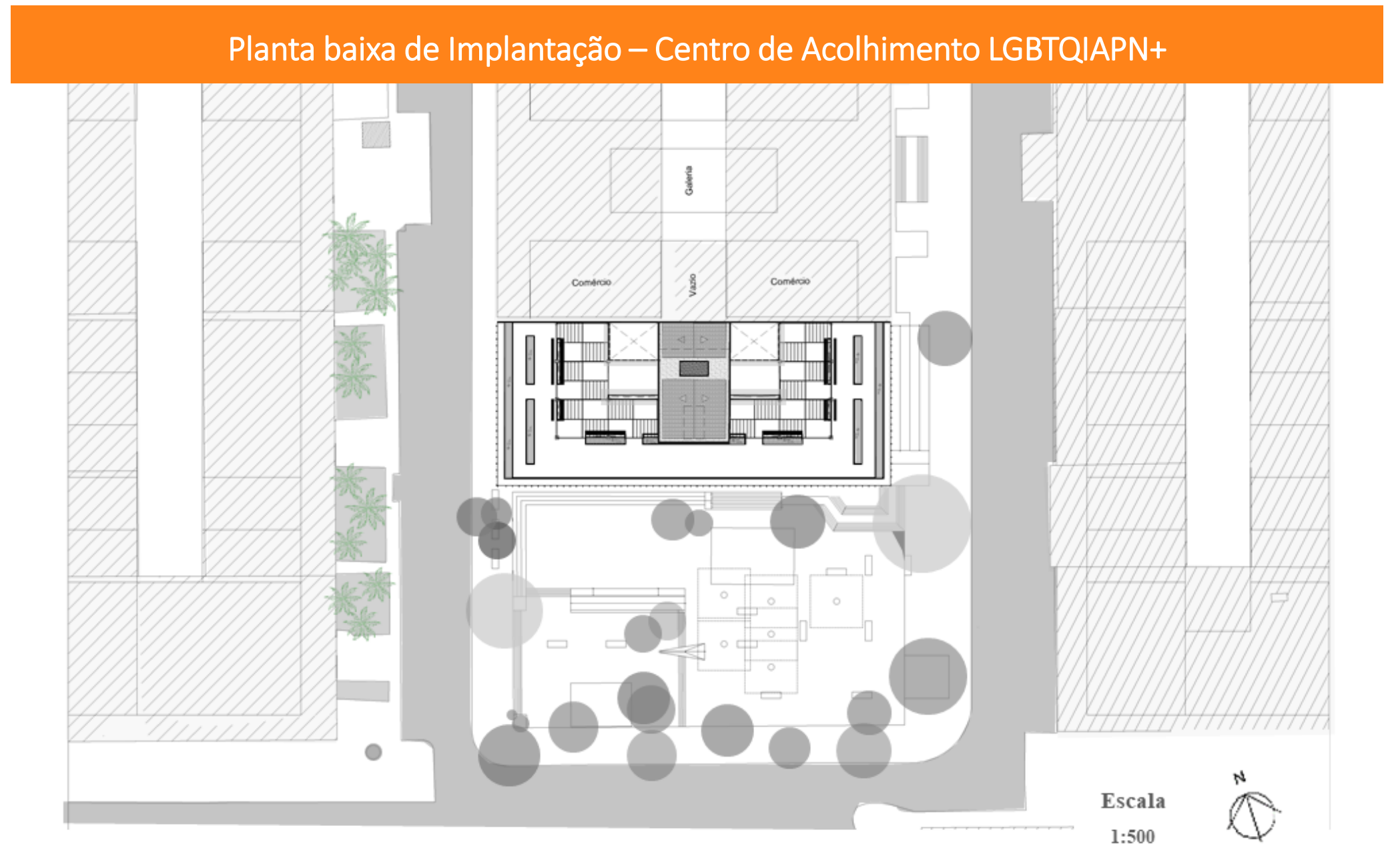
Partindo desta premissa, este trabalho final de graduação em Arquitetura e Urbanismo tem por finalidade: desenvolver propostas de projetos para a elaboração de espaços de acolhimento LGBTQIAPN+ em áreas públicas e privada do Setor Comercial Sul (SCS), localizada na cidade de Brasília - Distrito Federal – DF.

Para o espaço privado, foi elaborada uma proposta de projeto de uma edificação de Uso Misto para um Centro de Acolhimento LGBTQIAPN+ voltado ao atendimento de pessoas da comunidade que se encontram em situação de vulnerabilidade social e/ou foram expulsas de casa. O Edifício Dona Angela, localizado na Quadra 03 do Setor Comercial Sul, e ao lado da Praça do Povo, foi utilizado como objeto de estudo para o desenvolvimento do projeto.

Para os espaços públicos foram desenvolvidas cinco propostas de projetos de intervenções urbanas, sendo estas, partes integrantes ao projeto do Centro de Acolhimento LGBTQIAPN+ e que estão localizadas nas Quadras 01 e 05 do Setor Comercial Sul (SCS), utilizando-se portanto de desenhos e estratégias do Urbanismo Tático para a criação de espaços públicos resilientes.

Figuras: Imagens da localização do Setor Comercial Sul e mapa dos Setores Centrais do Plano Piloto de Brasília. Fonte: Arquivo pessoal.

Sua porção Norte faz fronteira com o Setor Hoteleiro Sul (SHS) e o Setor de Diversão Sul (SDS), à Leste encontram-se o Setor Bancário Sul (SBS) e o Setor de Autarquias Sul (SAUS), e na parte Sul estão localizados o Setor de Rádio e Televisão Sul (SRTVS) e o Setor Médico Hospitalar Sul (SMHS). Também é possível evidenciar sua proximidade com o Parque da Cidade Sarah Kubistchek.



Programa de Necessidades

- Pergolado de estrutura metálica.
- 02 Caixas d'água.
- 01 Casa de Maquinas – Elevadores.

Planta Baixa - Cobertura

- Hall de acesso ao terraço jardim.
- Espaço externo de convivência.
- 02 Banheiros de uso comum destinado às pessoas acolhidas e visitantes.
- 08 Espaços destinados ao plantio de hortaliças.
- 09 Espaços destinado à implementação de jardineiras.
- 02 Elevadores – Circulação vertical.
- Escada de circulação vertical.
- Pergolado de estrutura metálica.

Planta Baixa – Terraço Jardim

- Hall de acesso ao segundo pavimento / área de convivência.
- 04 unidades habitacionais do tipo 1 com banheiros privados - (Acolhe 01 pessoa).
- 02 Unidades habitacionais do tipo 02 com banheiros privados - (Acolhe 01 pessoa, preferencialmente pessoas cadeirantes).
- 04 Unidades habitacionais do tipo 03 com banheiros privados - (Acolhe até 02 pessoas).
- 02 Unidades habitacionais do tipo 04 com banheiros privados - (Acolhe até 03 pessoas).
- 03 Espaços de convivência.
- 02 Espaços para refeições comunitárias.
- 04 Banheiros de uso comum destinados às pessoas acolhidas.
- 02 Banheiros PNE de uso comum destinado às pessoas acolhidas.
- 02 Elevadores – circulação vertical.
- Escada de circulação vertical.

Planta Baixa – Segundo Pavimento

- Hall de acesso ao primeiro pavimento / área de convivência.
- 04 Unidades habitacionais do tipo 01 com banheiros privados - (Acolhe 01 pessoa).
- 02 Unidades habitacionais do tipo 02 com banheiros privados - (Acolhe 01 pessoa, preferencialmente pessoas cadeirantes).
- 04 Unidades habitacionais do tipo 03 com banheiros privados - (Acolhe até 02 pessoas).
- 02 Unidades habitacionais do tipo 04 com banheiros privados - (Acolhe até 03 pessoas).
- 01 Espaço multiuso.
- 04 Banheiros de uso comum destinado às pessoas acolhidas.
- 02 Banheiros PNE de uso comum destinado às pessoas acolhidas.
- 04 Salas administrativas.
- 02 Elevadores – Circulação vertical.
- Escada de circulação vertical

Planta Baixa – Primeiro Pavimento

- Hall de acesso ao pavimento mezanino / Área de convivência.
- 08 Sobrelojas comerciais de usos diversos (administrativo, realização de cursos de capacitação, etc.).
- 02 Banheiros de uso público.
- 02 Banheiros PNE de uso público.
- 02 Elevadores – Circulação vertical.
- Escada de circulação vertical.

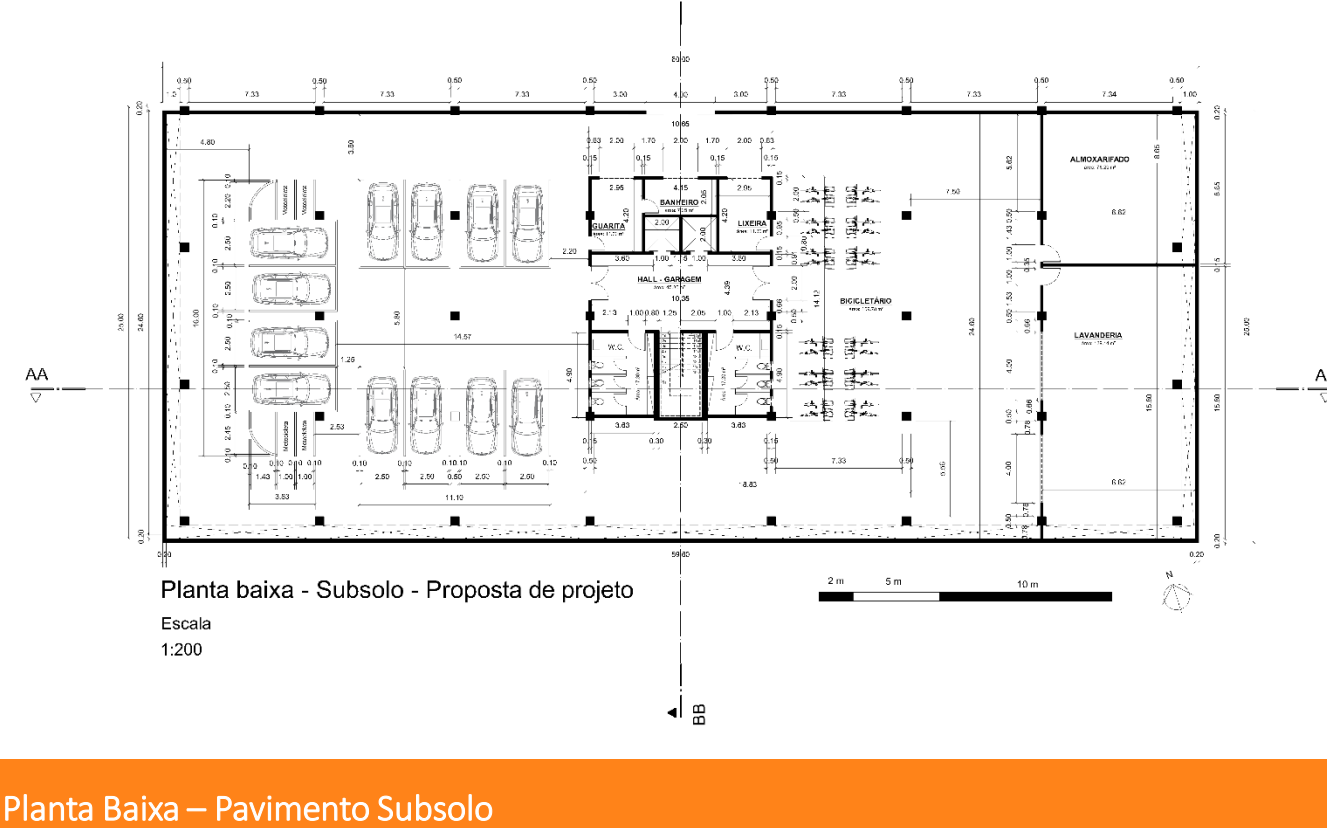
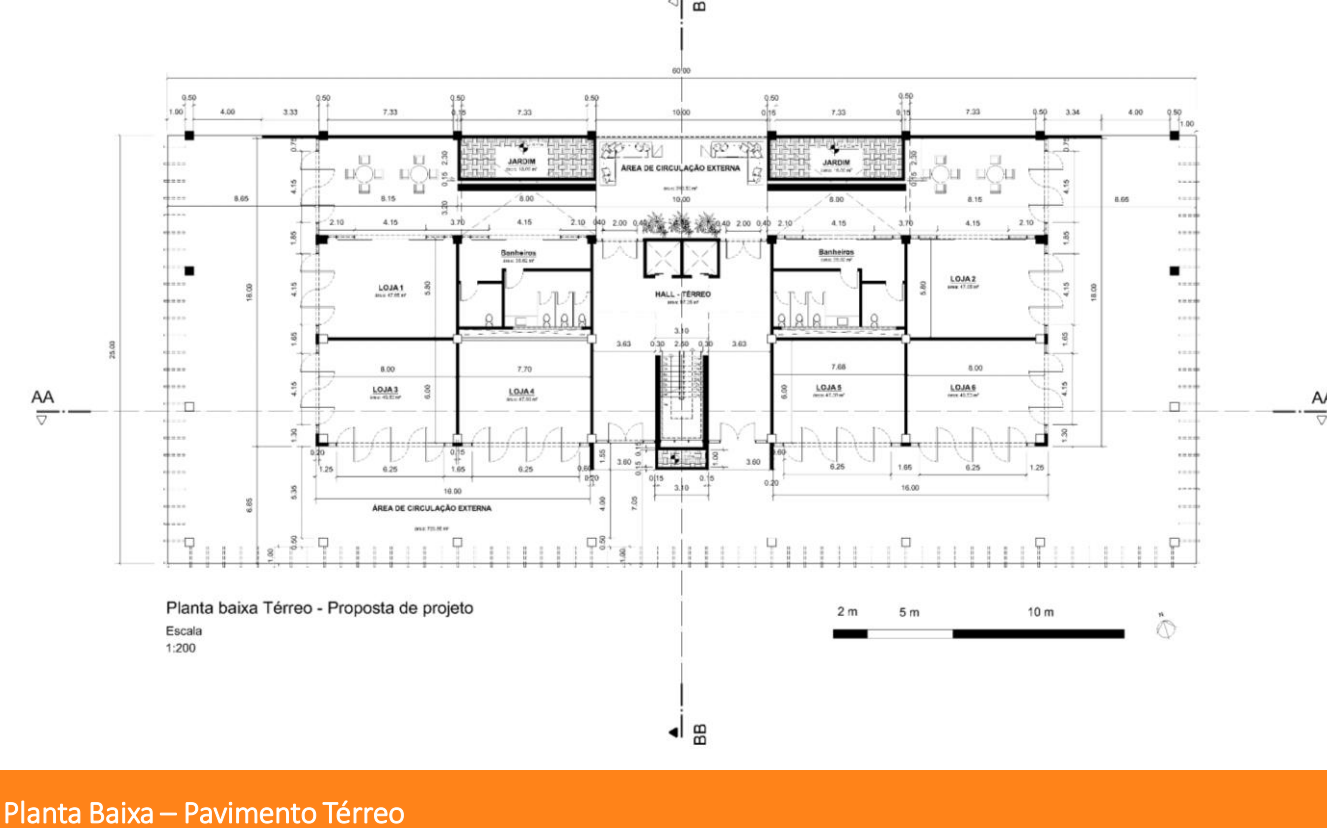
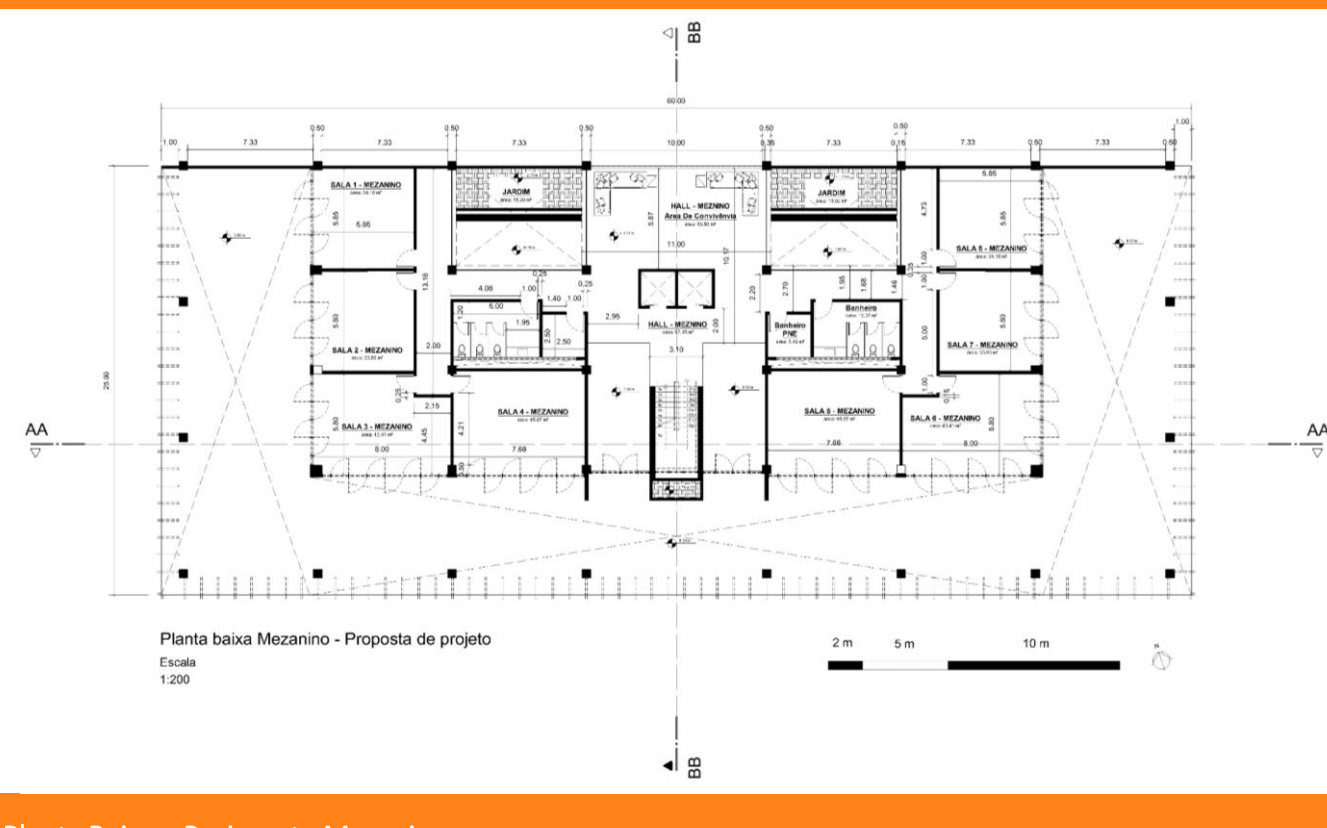
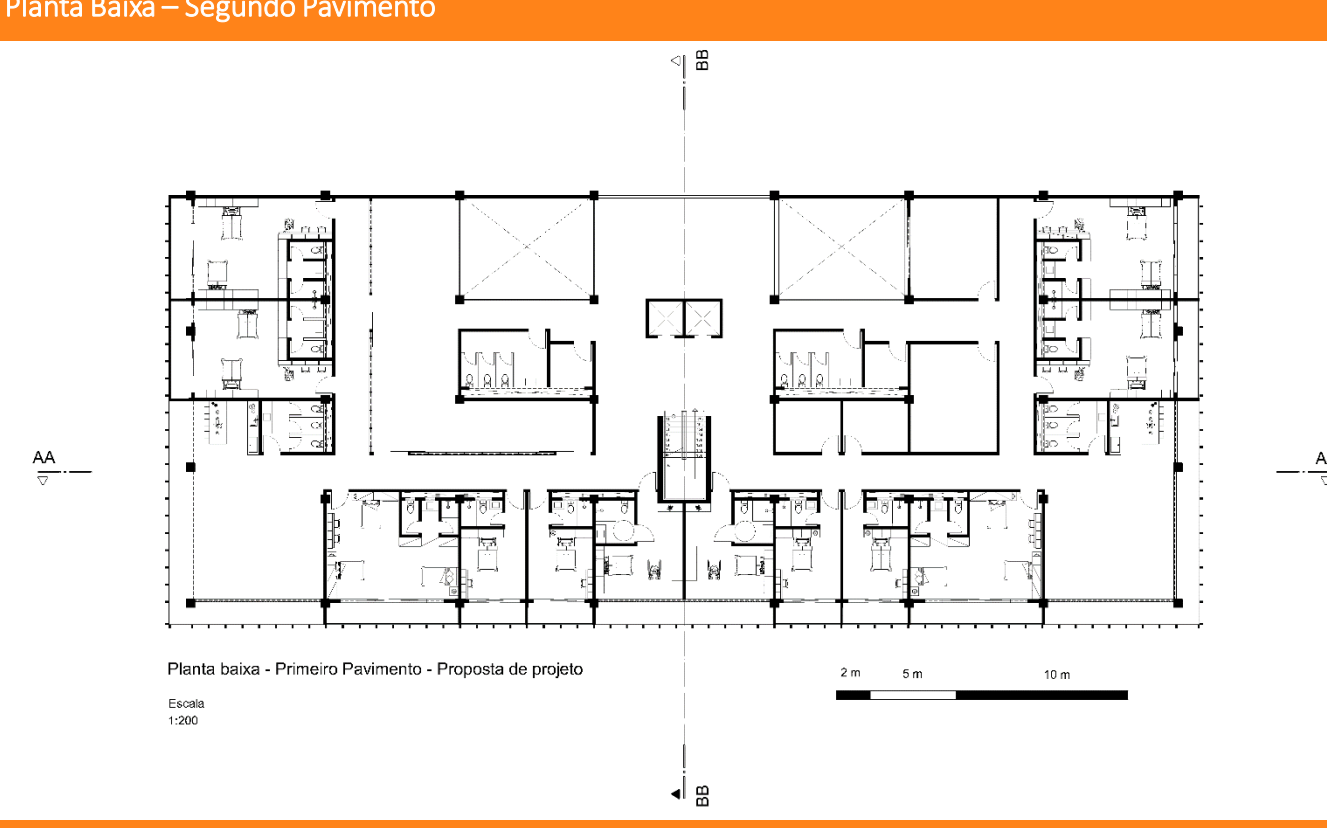
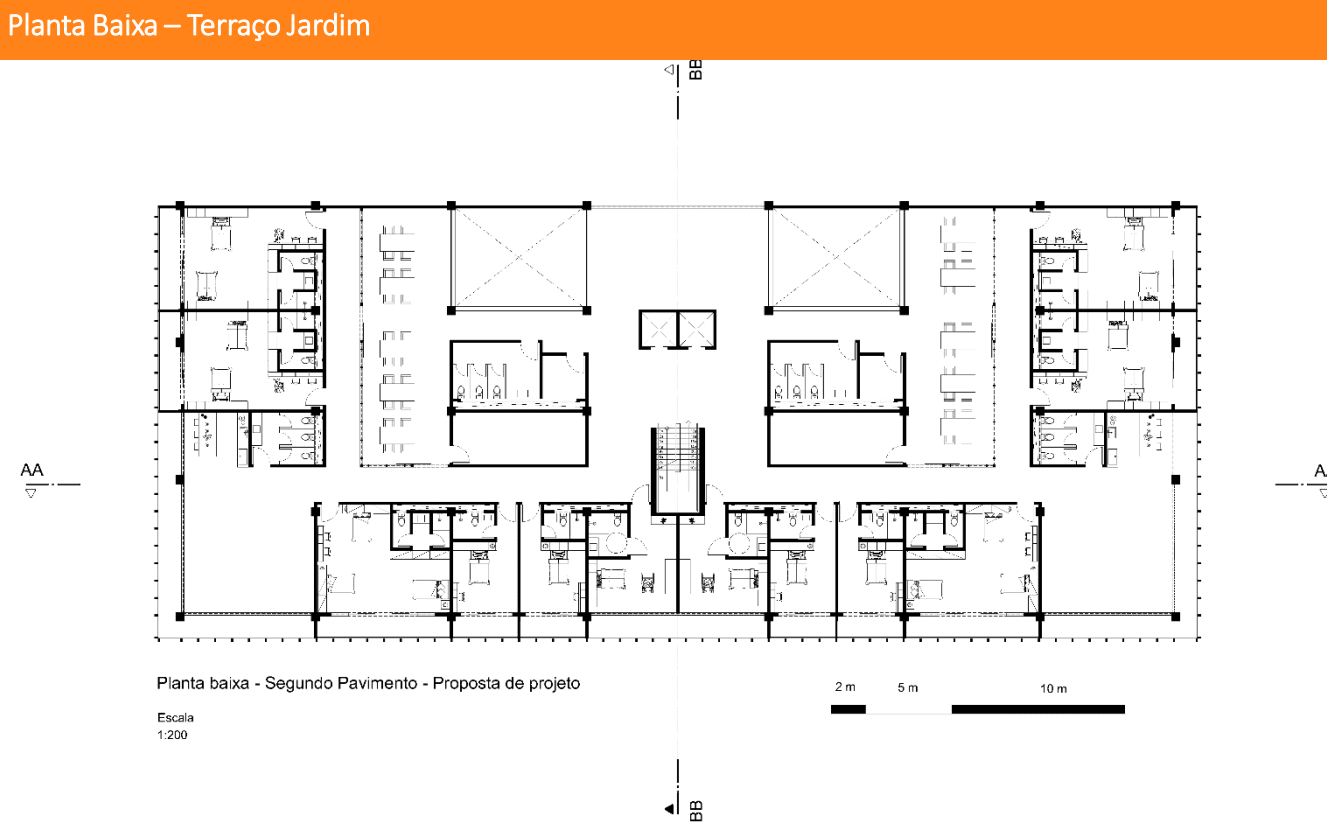
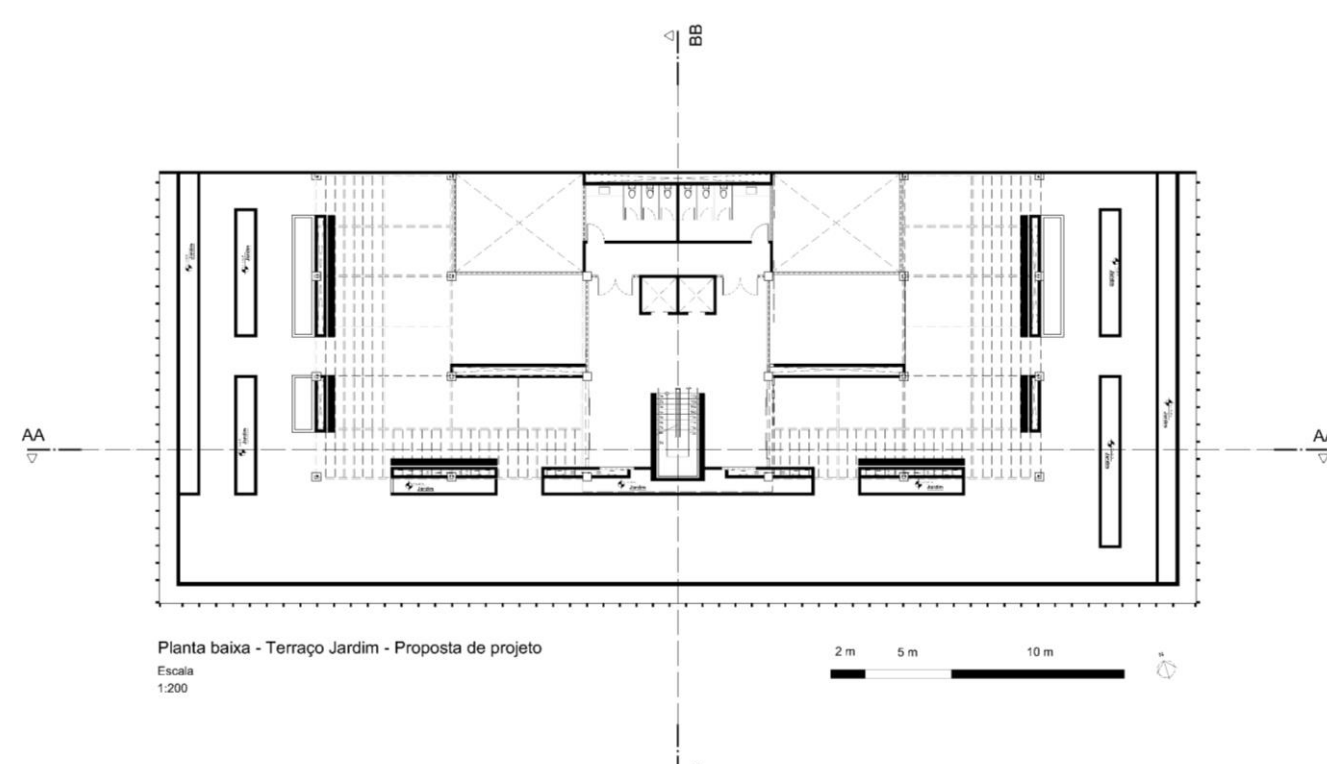
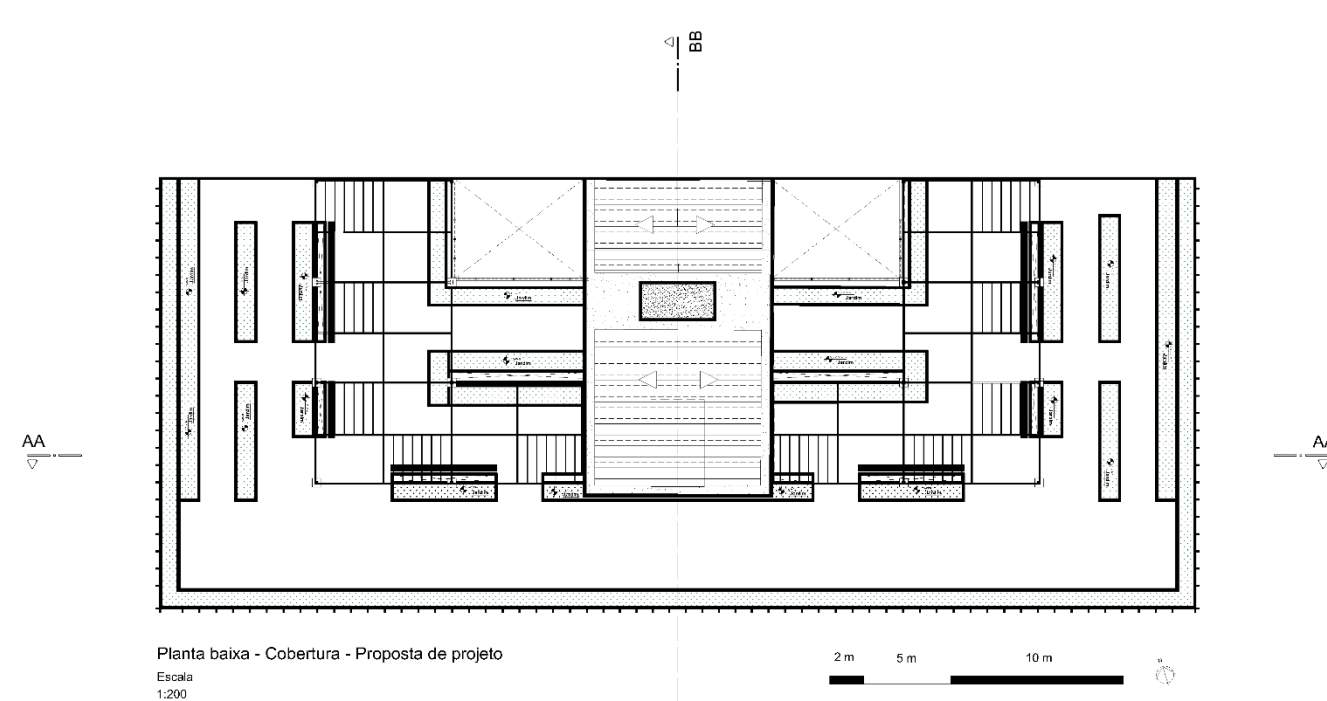
Planta Baixa – Pavimento Mezanino

- Hall principal de acesso ao Centro de Acolhimento LGBTQIAPN+
- 06 Lojas comerciais.
- 02 Banheiros de uso público.
- 02 Banheiros PNE de uso público.
- 01 Área destinada à criação de uma galeria interna que servirá como um espaço de convivência.
- 02 Jardins internos.
- 01 Jardim externo (Entrada do hall principal).
- 02 Elevadores – Circulação vertical.
- Escada de circulação vertical.

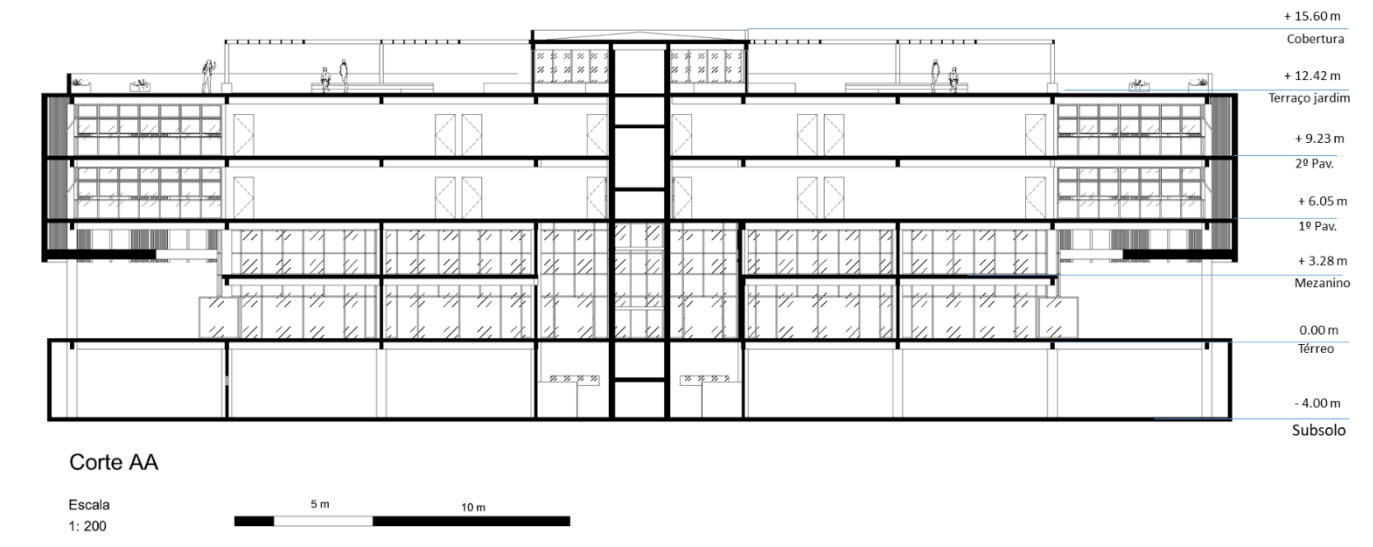
Planta Baixa – Pavimento Térreo

- Hall de acesso - Pavimento subsolo.
- 01 Guarita.
- 01 Banheiro (guarita).
- 02 banheiros de uso público.
- 01 Lavanderia.
- 01 Almoarifado.
- 01 Bicicletário com capacidade para armazenar 24 bicicletas.
- 12 Vagas de estacionamento privado.
- 01 Área para o descarte de lixo.
- 02 Elevadores – Circulação vertical.
- Escada de circulação vertical.

Planta Baixa – Pavimento Subsolo



Desenhos dos Cortes – Centro de Acolhimento LGBTQIAPN+

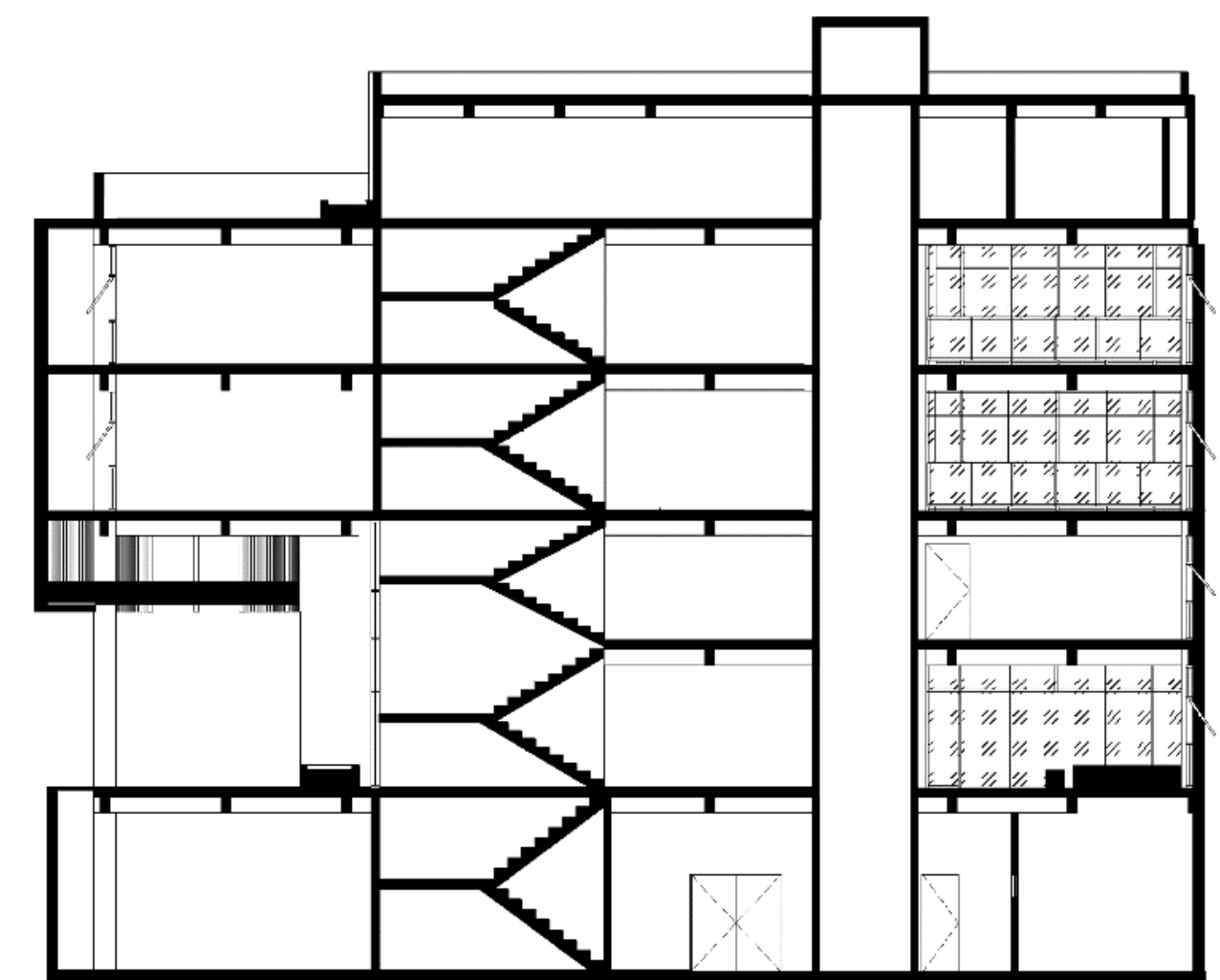


Corte AA
Escala 1:200



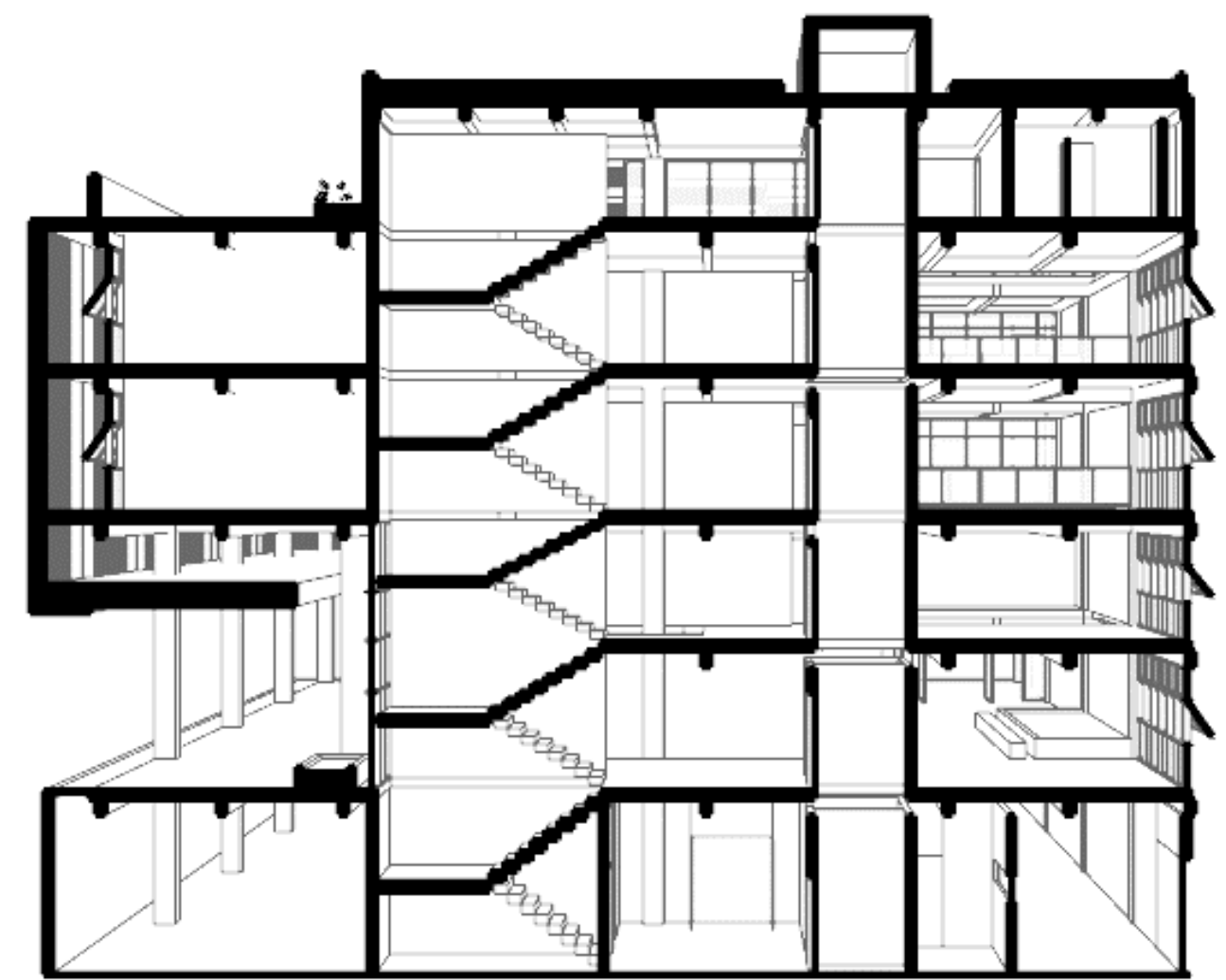
Desenho em perspectiva do Corte AA - Desenho sem escala.

Corte AA



Corte BB

Escala 1:200



Desenho em perspectiva do Corte BB - Desenho sem escala.

Corte BB



Fachada Sul (Principal) - Desenho sem escala.



Fachada Oeste - Desenho sem escala.

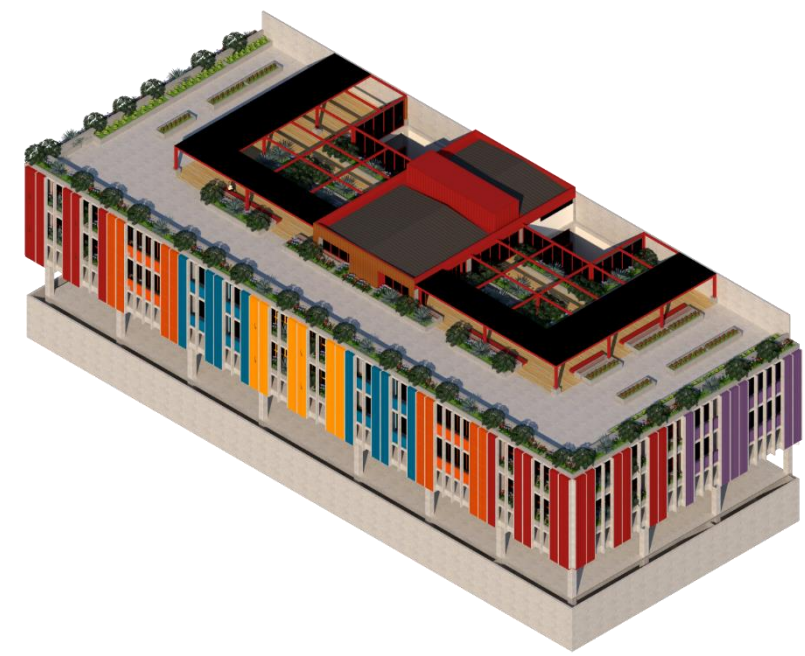


Fachada Leste - Desenho sem escala.

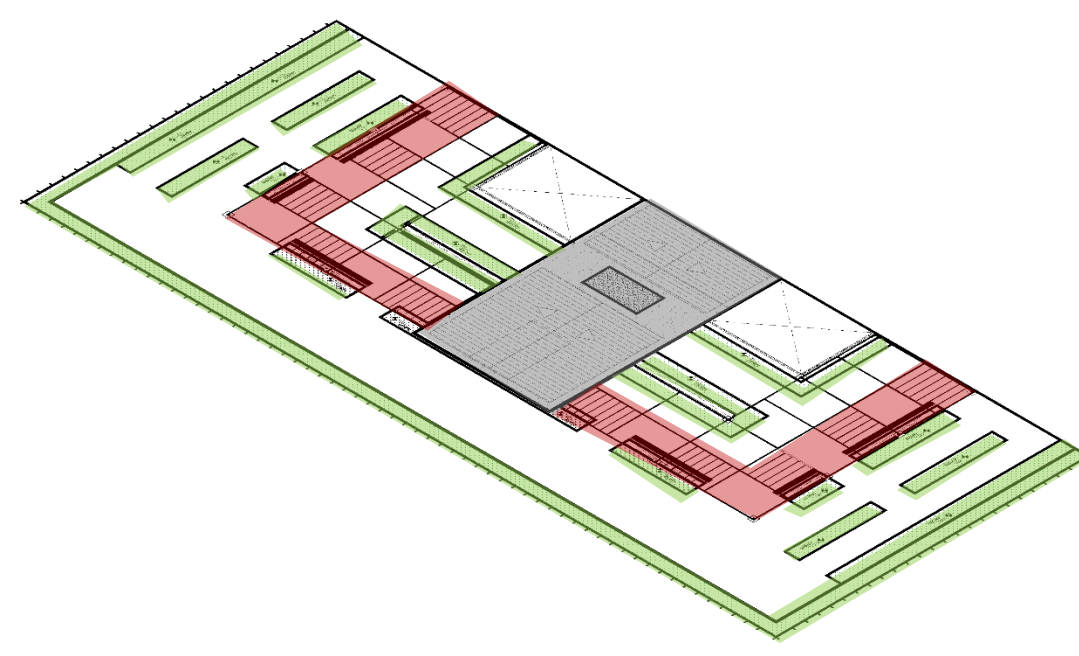
Fachadas – Centro de Acolhimento LGBTQIAPN+

Perspectivas

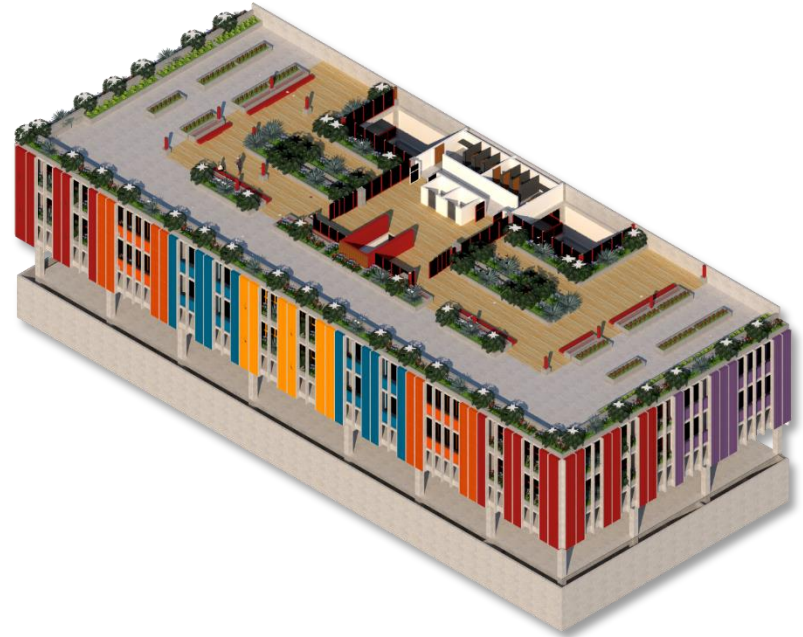
Centro de Acolhimento LGBTQIAPN+



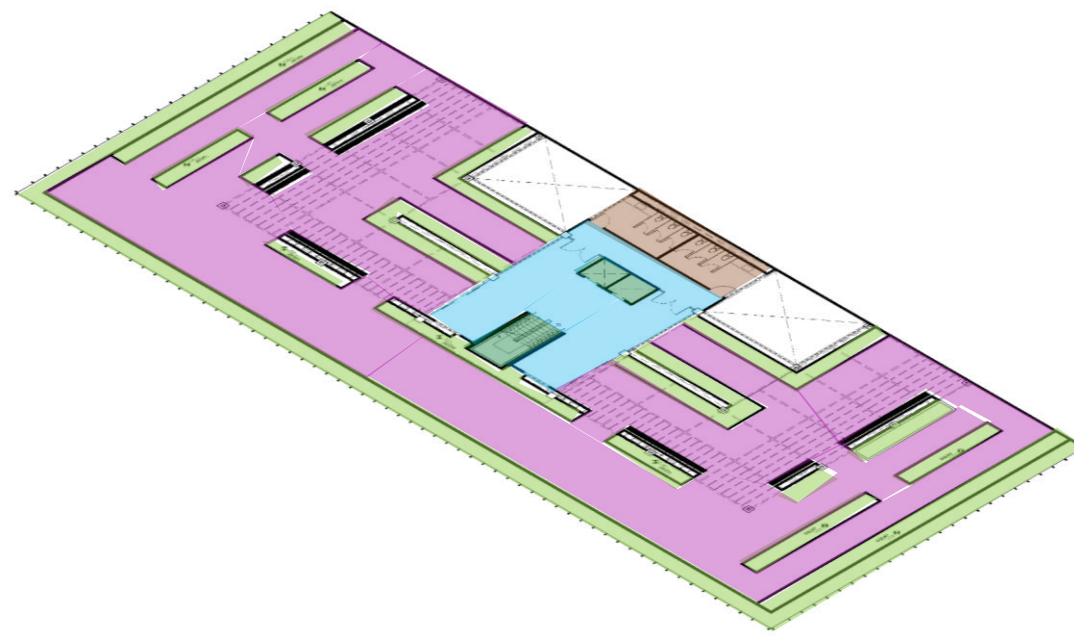
Perspectiva isométrica – Cobertura
Desenho sem escala



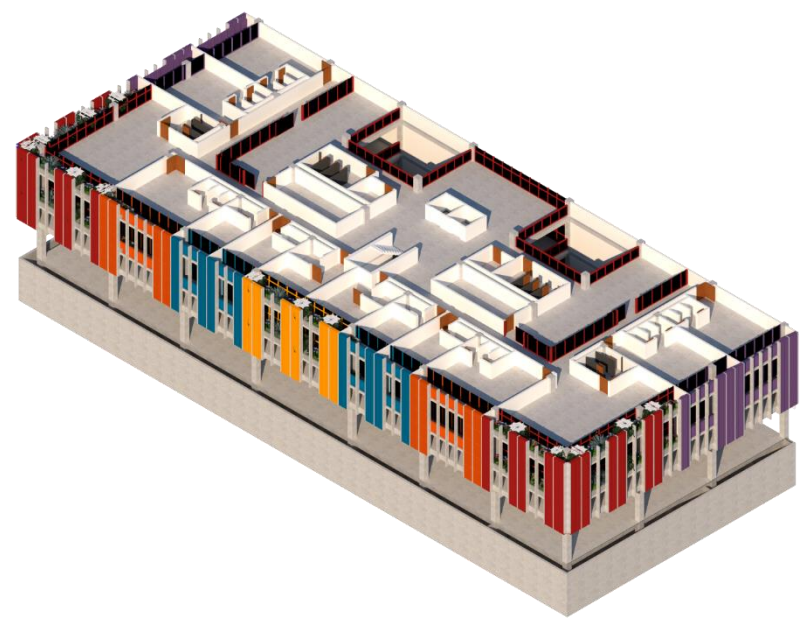
Planta baixa em perspectiva isométrica - Cobertura
Escala 1:200



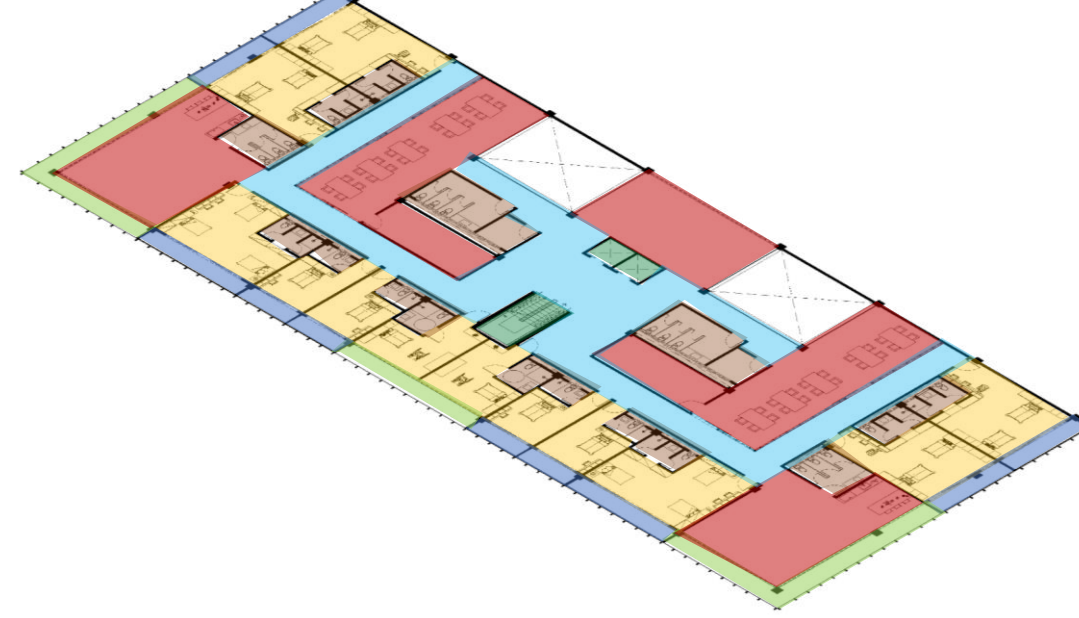
Perspectiva isométrica – Terraço Jardim
Desenho sem escala



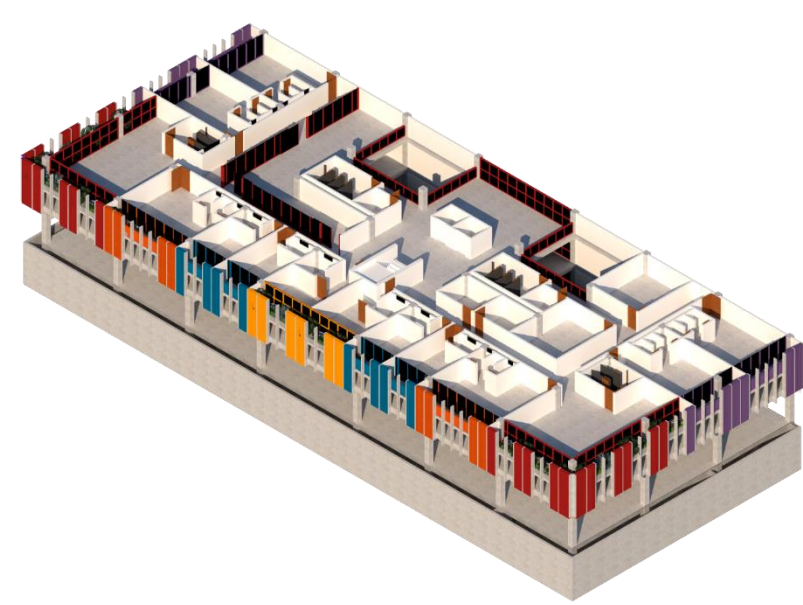
Planta baixa em perspectiva isométrica - Terraço Jardim
Escala 1:200



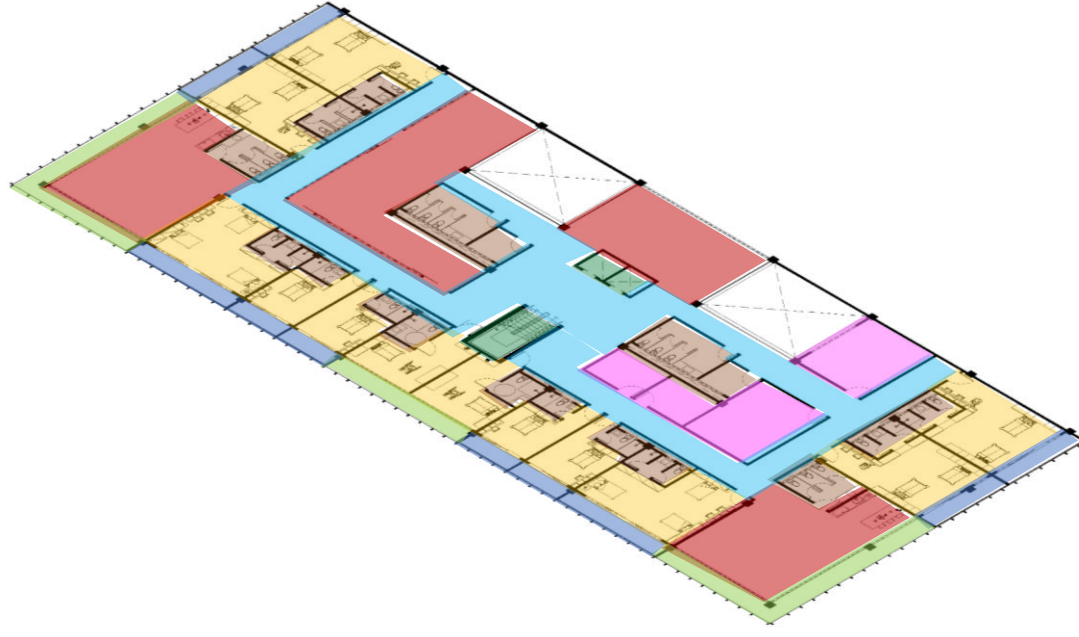
Perspectiva isométrica - Segundo pavimento
Desenho sem escala



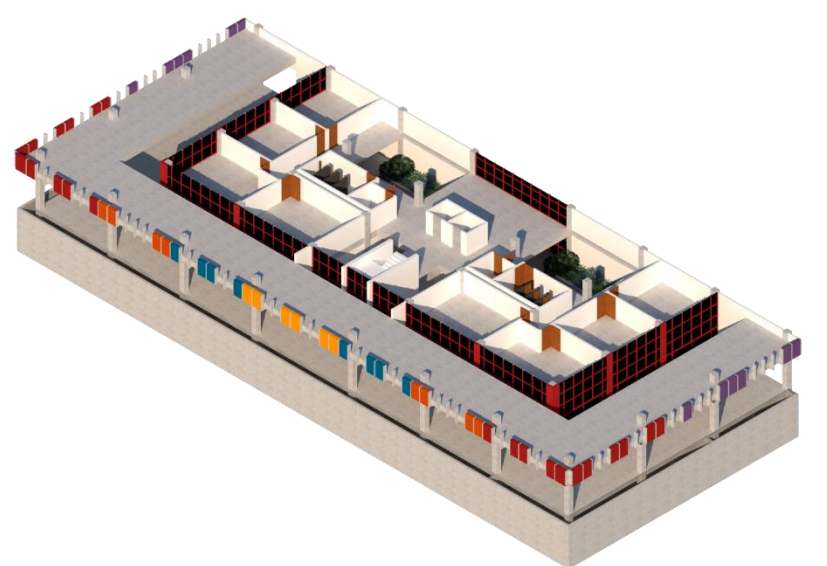
Planta baixa em perspectiva isométrica - Segundo Pavimento
Escala 1:200



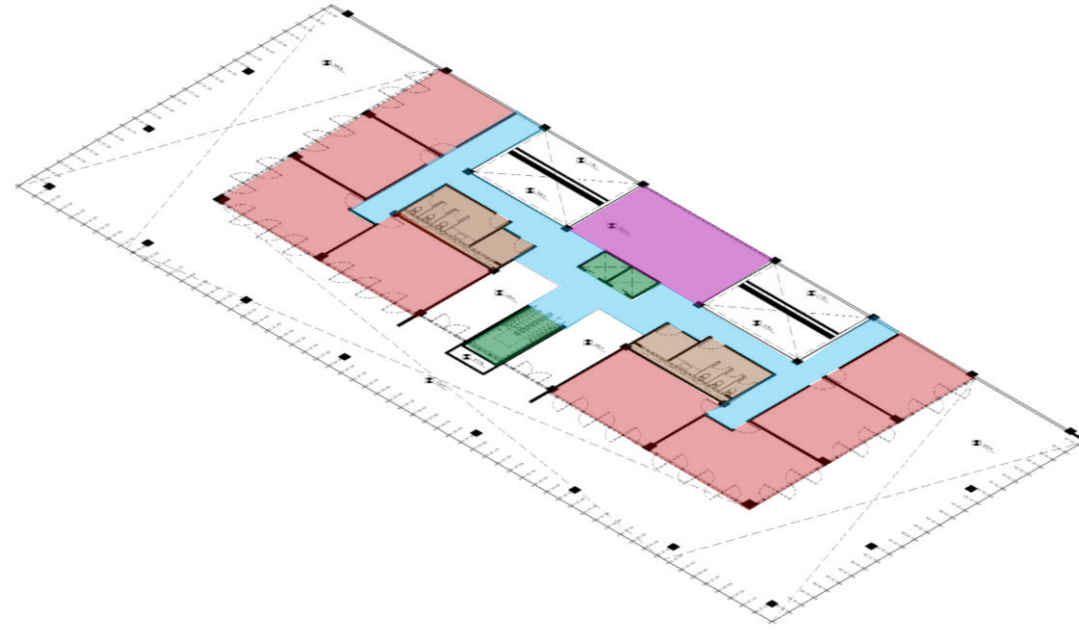
Perspectiva isométrica - Primeiro pavimento
Desenho sem escala



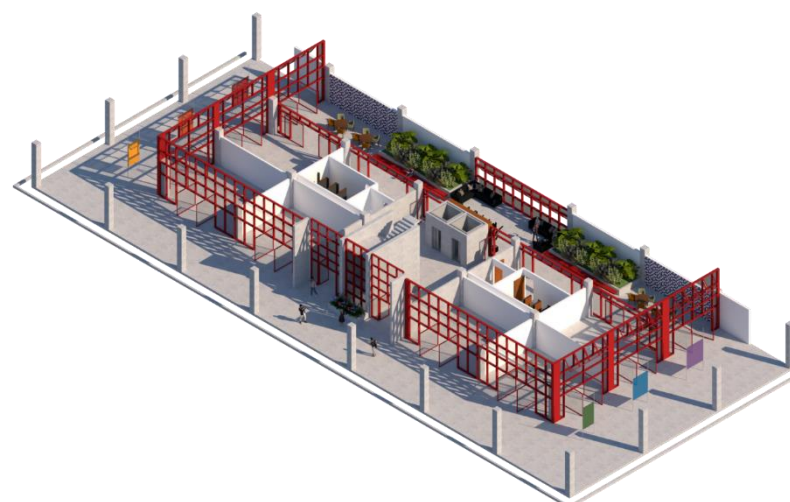
Planta baixa em perspectiva isométrica - Primeiro Pavimento
Escala 1:200



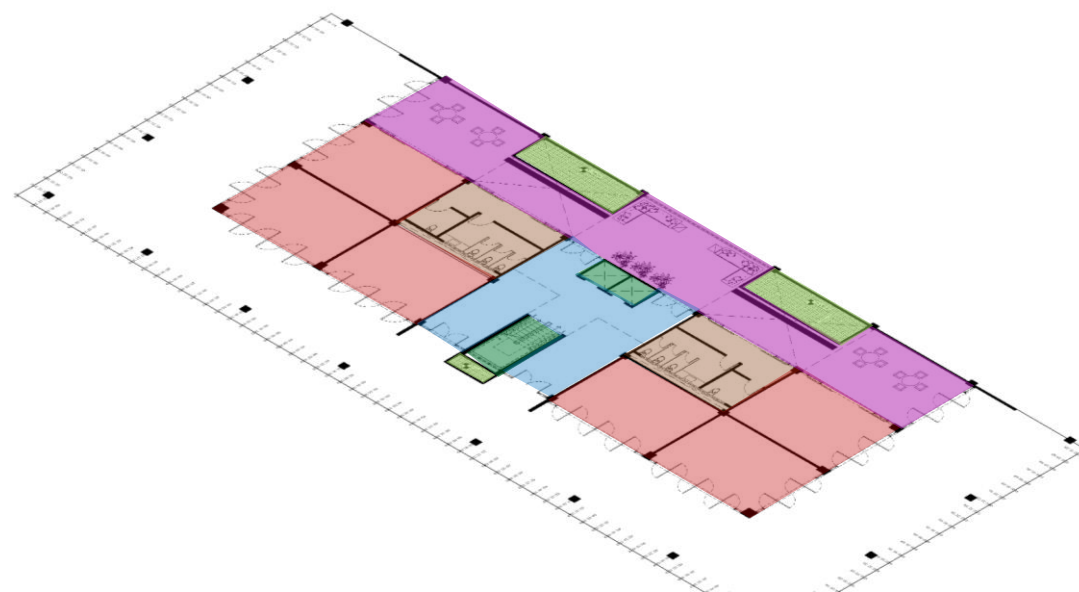
Perspectiva isométrica - Pavimento Mezanino
Desenho sem escala



Planta baixa em perspectiva isométrica - Pavimento Mezanino
Escala 1:200



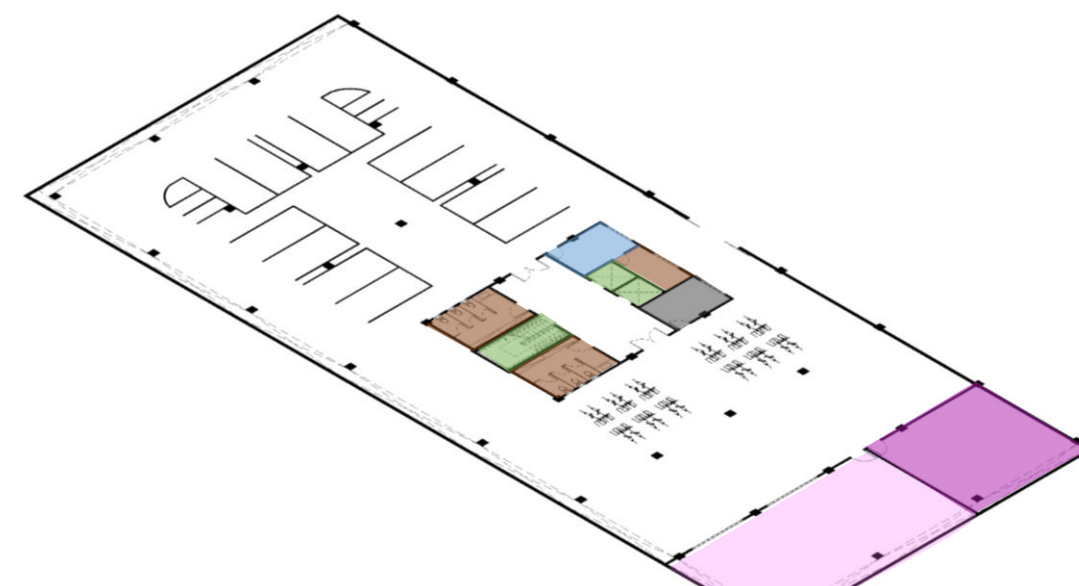
Perspectiva isométrica - Pavimento Térreo
Desenho sem escala



Planta baixa em perspectiva isométrica - Pavimento Térreo
Escala 1:200



Perspectiva isométrica - Pavimento Subsolo
Desenho sem escala



Planta baixa em perspectiva isométrica - Pavimento Subsolo
Escala 1:200

Setorização

- Hortas e Jardins externos
- Cobertura
- Pergolado

- Banheiros
- Circulação vertical
- Hall – Terraço Jardim
- Hortas e Jardins externos
- Área de convivência externa

- Banheiros
- Circulação vertical
- Circulação horizontal
- Espaços internos de convivência
- Tipologias habitacionais
- Varandas - Apartamentos
- Jardins externos

- Banheiros
- Circulação vertical
- Circulação horizontal
- Sobrelojas - Mezanino
- Espaço interno de convivência
- Circulação horizontal

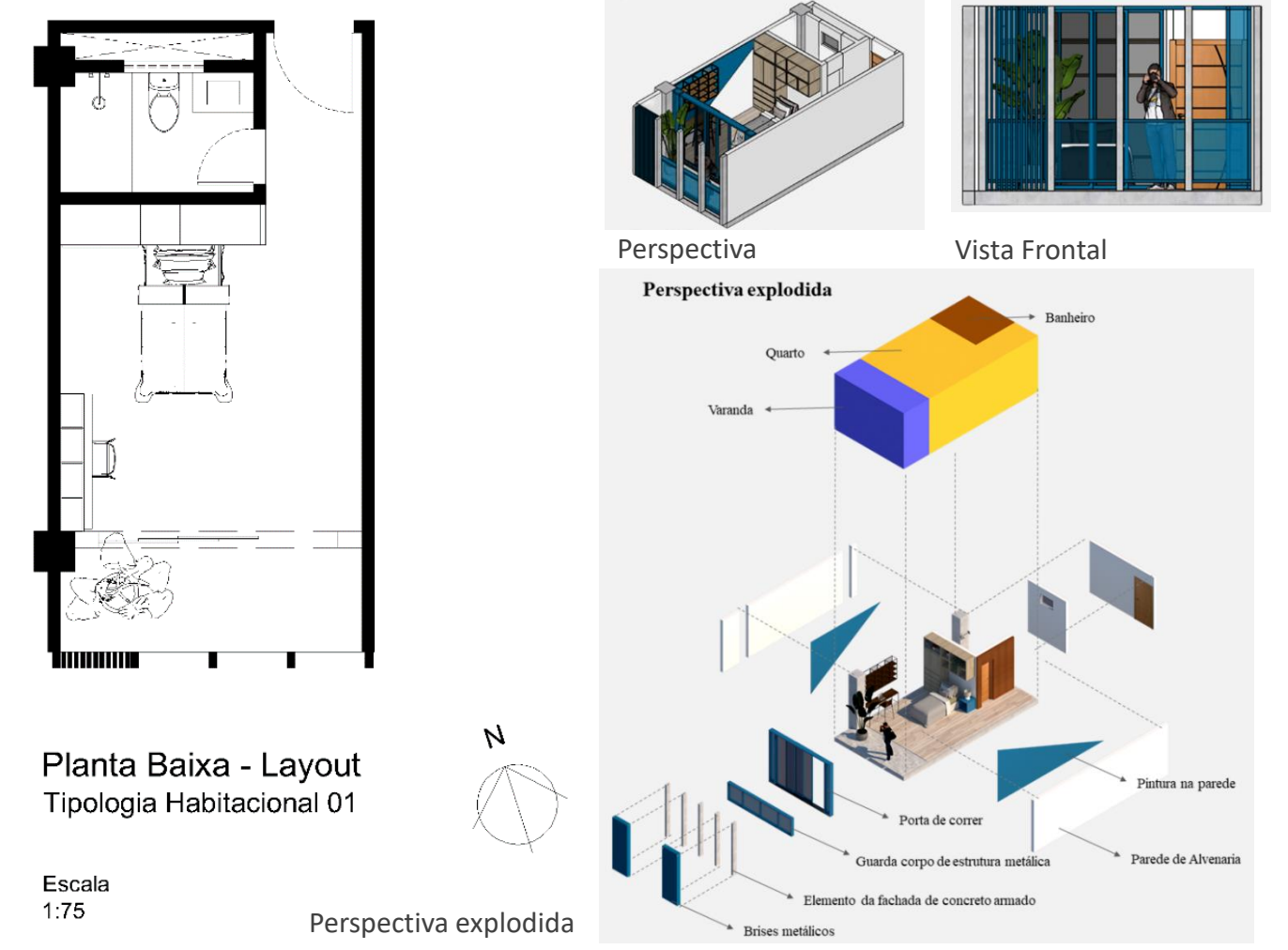
- Banheiros
- Circulação vertical
- Sobrelojas - Mezanino
- Espaço interno de convivência
- Circulação horizontal

- Banheiros
- Circulação vertical
- Lojas - Térreo
- Espaço misto de convivência
- Hall Principal - Térreo
- Jardim interno

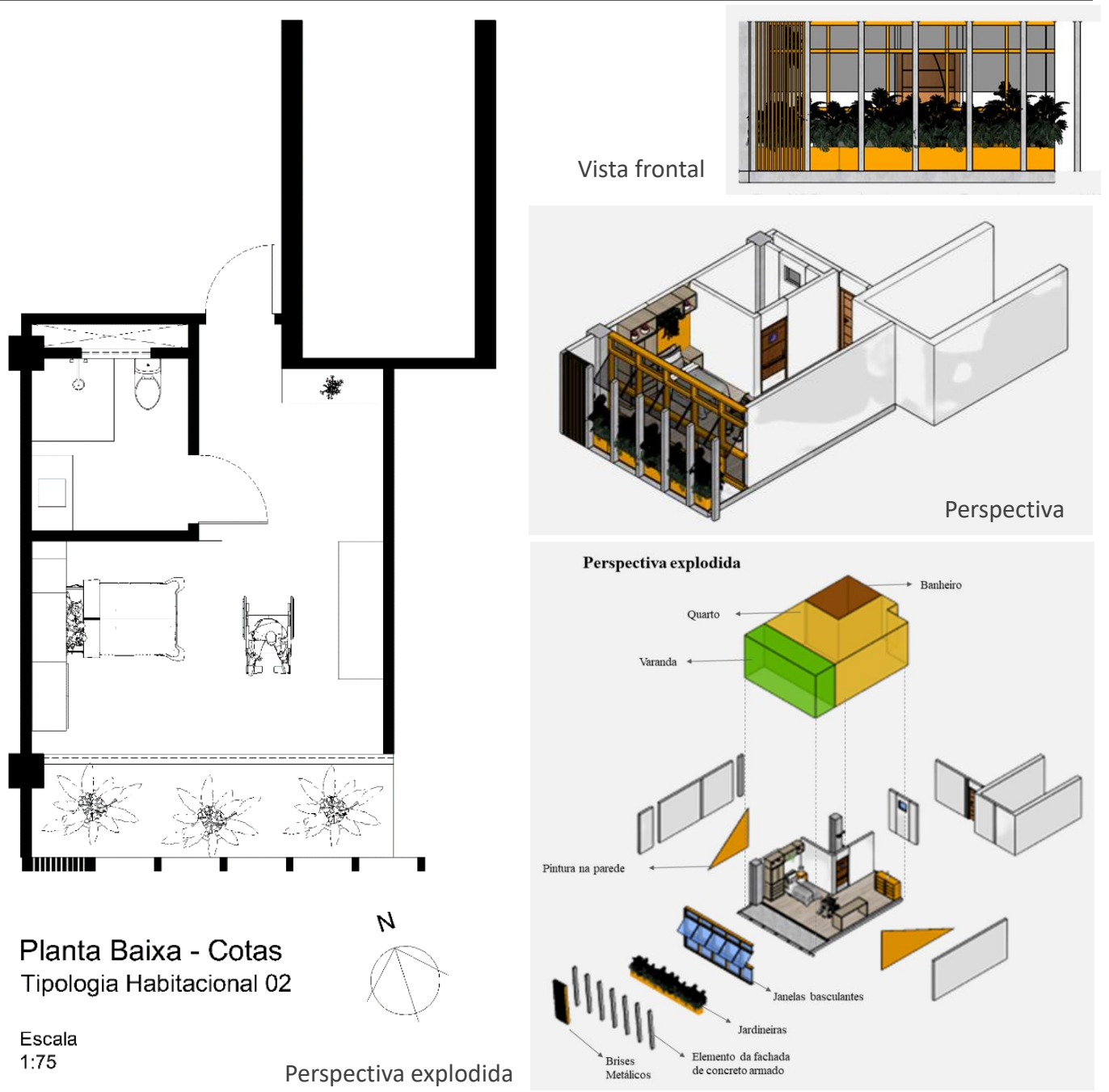
- Estacionamento / Bicicletário
- Banheiros
- Circulação vertical
- Lavanderia
- Almoxarifado
- Guarita
- Lixeira

Tipologias Habitacionais

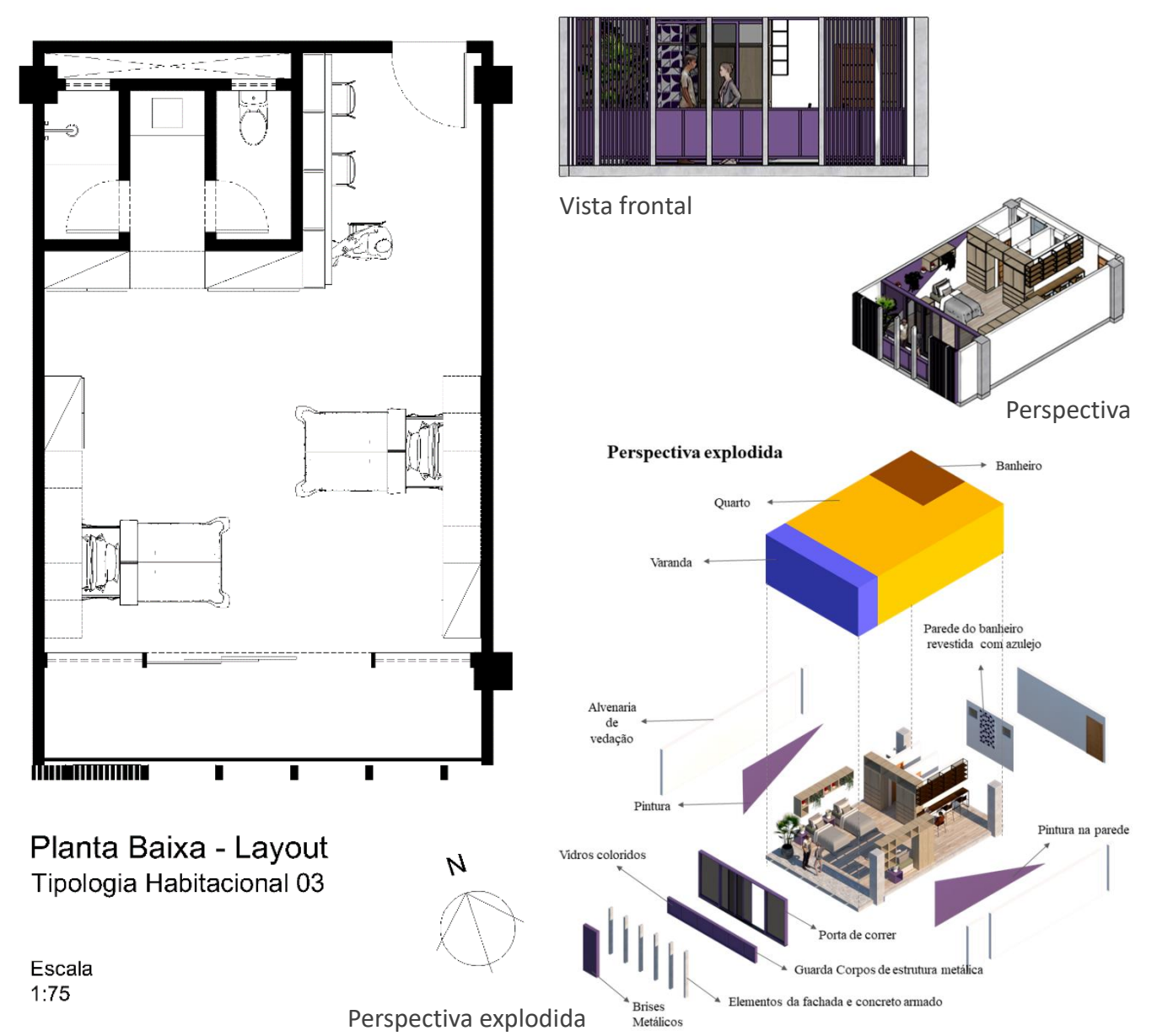
Tipologia Habitacional 01



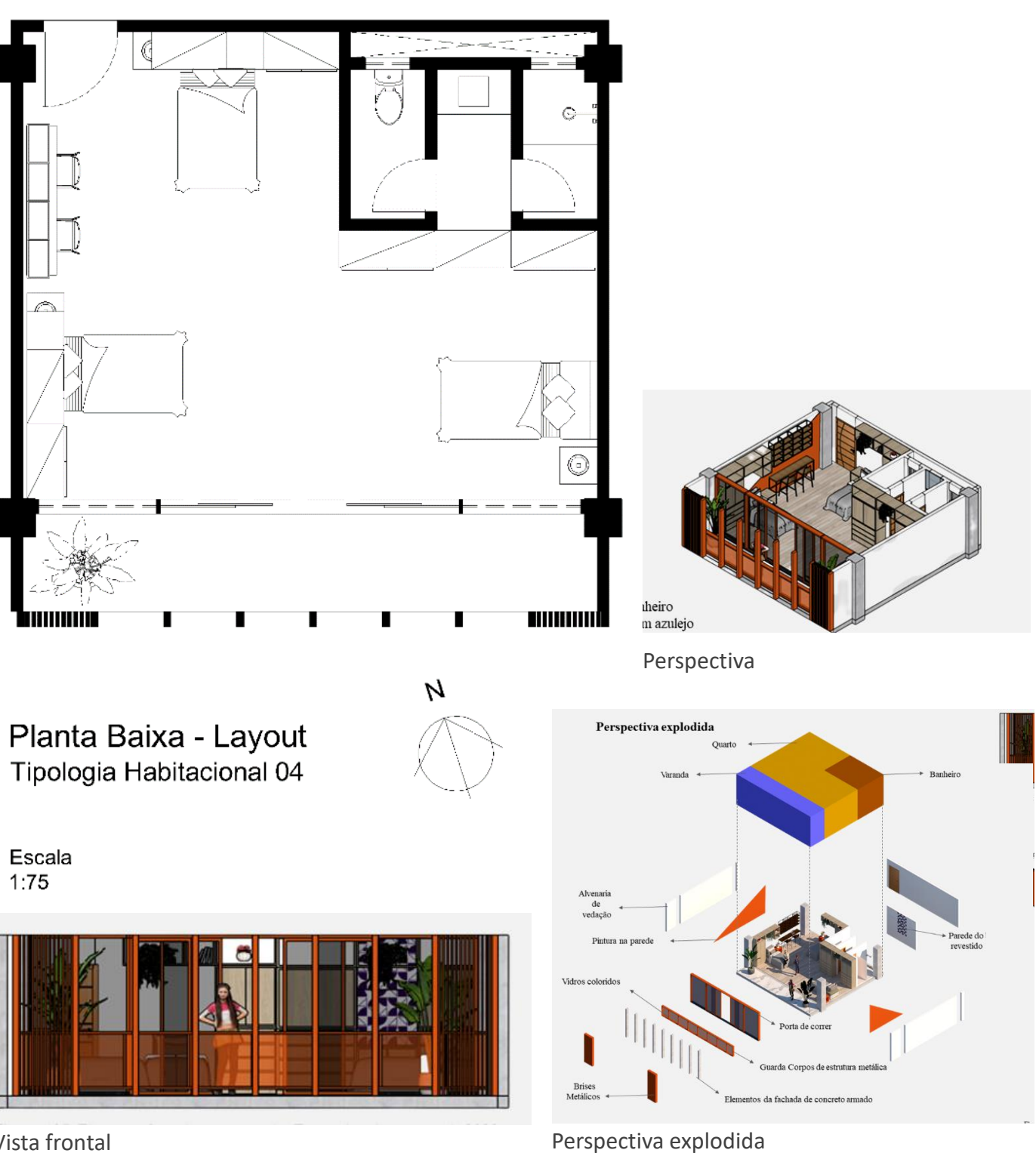
Tipologia Habitacional 02



Tipologia Habitacional 03



Tipologia Habitacional 04

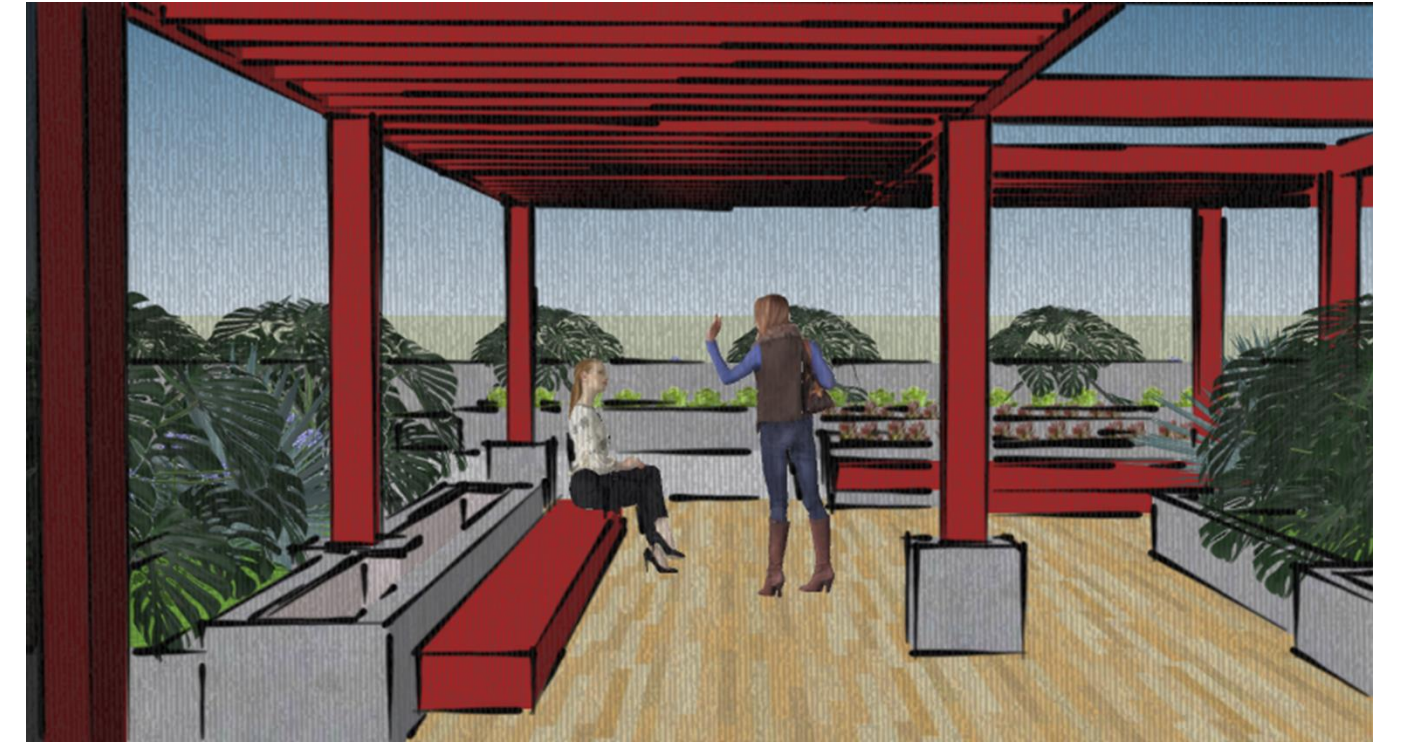
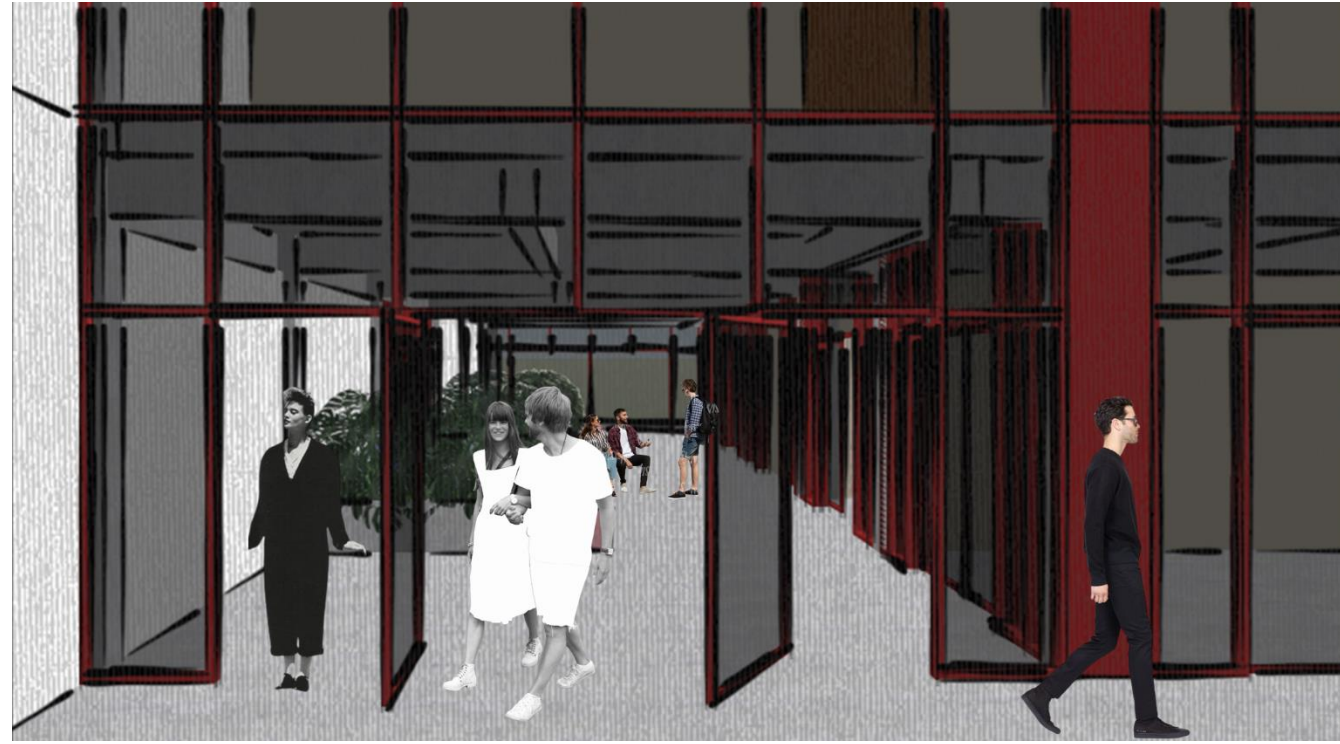




Pavimento Térreo – Galeria interna / Área de Convivência



Terraço Jardim – Hortas comunitárias / Área de Convivência



Espaços Públicos do Setor Comercial Sul (SCS) - Propostas de intervenções urbanas - Urbanismo Tático

ANTES

DEPOIS



Revitalização de espaços de permanência Praça dos Artistas!!!

Desenhos utilizados no projeto



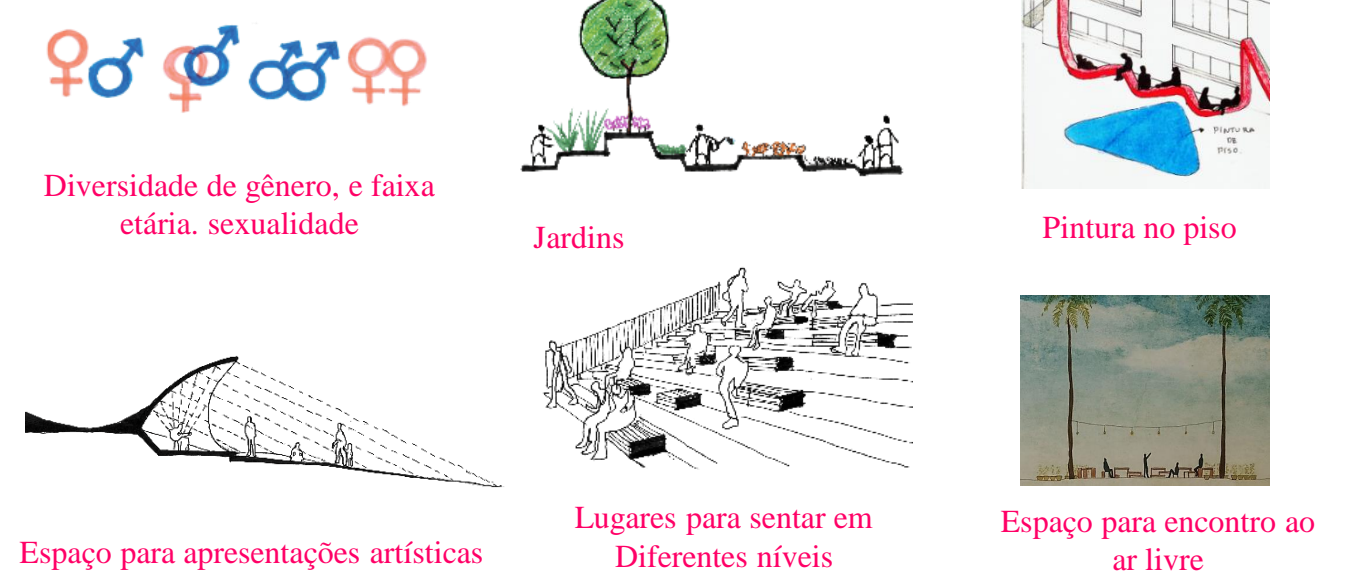
Requalificação de áreas de estacionamento em novos espaços para encontros e socialização!!!

Desenhos utilizados no projeto



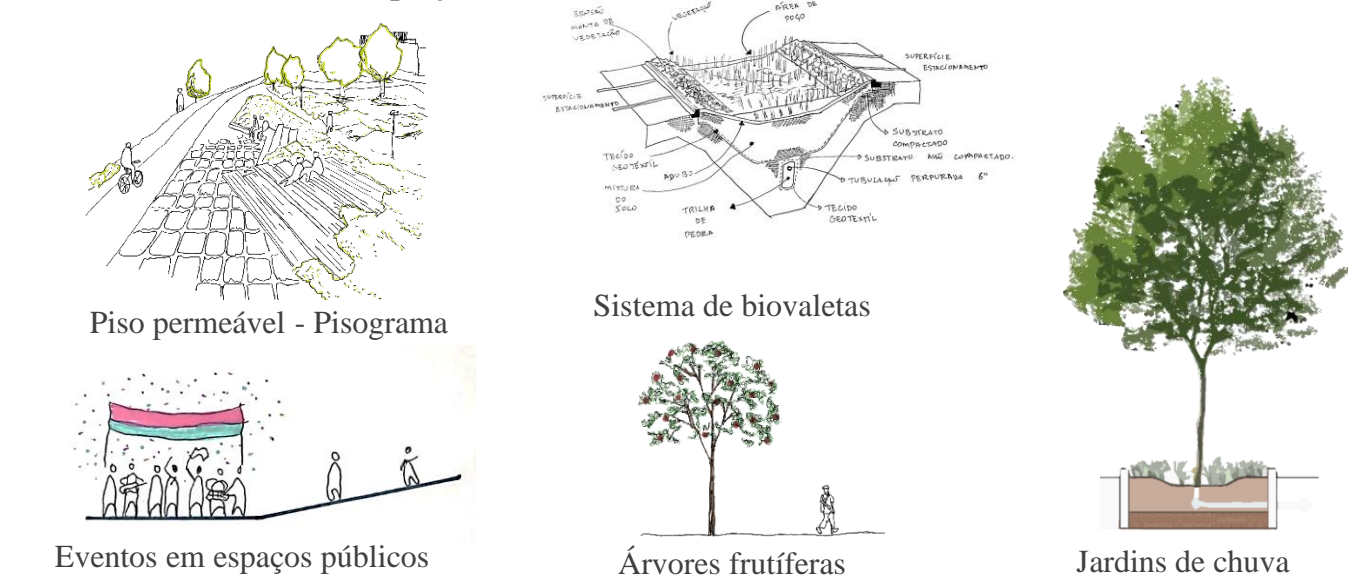
Revitalização de espaços de passagem que apresentam grandes fluxos de pedestres!!!

Desenhos utilizados no projeto



Requalificação de Áreas de estacionamento público!!!

Desenhos utilizados no projeto



Implementação de novos espaços de permanência em áreas de estacionamento público!!!

Desenhos utilizados no projeto

